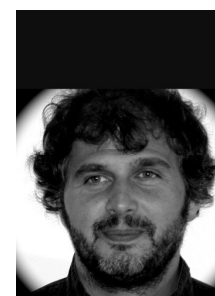


SOCKET PRESERVATION: CONFRONTO TRA UN MATERIALE OMOLOGO ED UNO ETEROLOGO

Dr. Giuseppe Fiamminghi, Parma giuseppefiamminghi@gmail.com



OBIETTIVI: VALUTARE IL COMPORTAMENTO IN SITI POST-ESTRATTIVI DI DUE DIVERSI TIPI DI MATERIALI

MATERIALI E METODI: DUE SITI POST-ESTRATTIVI MOLARI INFERIORI, IN DUE DIVERSI PAZIENTI, SONO STATI RIGENERATI UTILIZZANDO NEL PRIMO UN MATERIALE DI ORIGINE OMOLOGA (PUROS®) MENTRE NEL SECONDO UN MATERIALE DI ORIGINE ETEROLOGA (EQUIMATRIX®), SUCCESSIVAMENTE RICOPERTI ENTRAMBI CON UN VELLO RIASSORBIBILE IN COLLAGENE NATIVO DI TIPO 1 (MEDICIPIO®).

NEL PRIMO CASO UN 36 E' STATO ESTRATTO PERCHE' PROTESICAMENTE IRRECUPERABILE ED E' STATO SUBITO INSERITO UN IMPIANTO, POI PROTESIZZATO A 4 MESI DI DISTANZA DALLA PRIMA CHIRURGIA, UTILIZZANDO UN MATERIALE DI TIPO OMOLOGO (PUROS®) PER COLMARE IL GAP IMPIANTO-OSSO.

NEL SECONDO CASO E' STATO ESTRATTO UN 47 A CAUSA DI UNA FRATTURA VERTICALE DELLA RADICE MESIALE ED E' STATA ESEGUITA UNA SOCKET-PRESERVATION CON MATERIALE ETEROLOGO (EQUIMATRIX®).

A DISTANZA DI 2 MESI VIENE INSERITO UN IMPIANTO IN POSIZIONE 47 ED UNO IN 46 E CONSIDERATO L'OTTIMA RISPOSTA DEL OSSO ETEROLOGO INNESTATO E' STATO EFFETTUATO ANCHE UN CARICO IMMEDIATO.

RISULTATI: A DUE ANNI LA STABILITA' DEL TESSUTO OSSEO PERIMPLANTARE E' ASSOLUTAMENTE SODDISFACENTE IN AMBEDUE I CASI TRATTATI.

CONCLUSIONI: PUR NEL CONFRONTO TRA DUE SINGOLI CASI, IL MATERIALE ETEROLOGO EQUIMATRIX® SI E' DIMOSTRATO UN OTTIMO SOSTITUTO PER LA RIGENERAZIONE OSSEA, ANCHE MESSO A CONFRONTO CON UN MATERIALE OMOLOGO.

	Osso omologo spongioso PUROS®	Osso eterologo spongioso EQUIMATRIX®
1 Rx preoperatoria		
2 Sito Post-estrattivo		
3 Riempimento sostituto Osseo		
4 Copertura con Collagene Medicipio		
5 Suture dei lembi con Seralon 5/0, rispettivamente post intervento e a 10 giorni		
5 Rx Postoperatoria		
6 Rx a 2 anni		