

QUALITY.
E. INNOVATION.
QUALITY. SERVICE. INNOVATION.
ATION. QUALITY.
SERVICE. INNOVATION. QUALITY.
VATION. QUALITY. SERVICE.
INNOVATION.
QUALITY.
QUALITY. SERVICE.



Zimmer Dental Italy srl
Viale Italia 205/D
31015 Conegliano (TV)
Phone +39 0438 37681
Fax +39 0438 553181
zimmerdental.italy@zimmer.com

Il successo implantare in zona estetica e il mantenimento osseo a medio e lungo termine

Relatore:

Dr. Giuseppe Fiamminghi



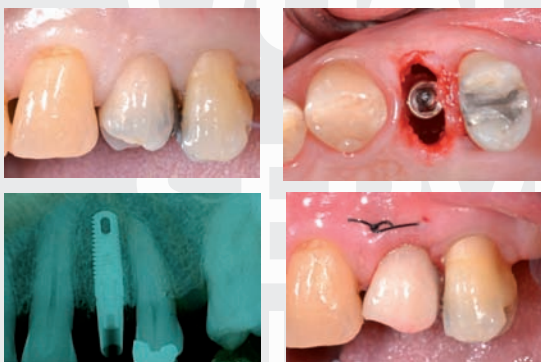
Studio Associato Santini Fiamminghi
Via Martiri della Liberazione 116
43126 Vicofertile (PR)
www.santinifiamminghi.com



Il successo implantare in zona estetica
e il mantenimento osseo a medio e lungo termine

Relatore
Dr. Giuseppe Fiamminghi

La riduzione dei tempi di trattamento e il mantenimento osseo perimplantare rappresenta ciò che sia il clinico che il paziente vorrebbero: tempi brevi e predicibilità di risultato; tutto questo è attuabile grazie a tecniche semplici, ripetibili e documentate dalla letteratura internazionale; verranno valutati casi clinici, materiali, aspetti protesici, pro e contro della tecnica dell'impianto post-estrattivo a carico immediato e differito con particolare riguardo al dente singolo nei settori estetici.



PROGRAMMA

Mattina

- 9.00-9.30 Breve introduzione alla tecnica
- 9.30-11.30 Intervento in diretta di impianto con carico immediato su dente singolo
- 11.30-12.30 Discussione

Pomeriggio

- 14.30-16,30 Parte teorica
- 16.30-17.00 Esercitazione Pratica dei corsisti su modelli in resina
- 17.00 17-30 Consegna del provvisorio

SEDE DEI CORSI

Studio Associato
Santini Fiamminghi

Via Martiri della Liberazione 116
43126 Vicofertile (PR)
www.santinifiamminghi.com

ORARIO DEI CORSI

9.00-17.30

SEGRETERIA ORGANIZZATIVA:

Continuing Education Dept.

Tel. 0438 376823
clara.manente@zimmer.com

RESPONSABILE ZIMMER DENTAL ITALY

Filippo Secchi
Cell. 338 1401237

DR. GIUSEPPE FIAMMINGHI

Nel 2003 Laurea in Odontoiatria e protesi dentaria, tesi sperimentale su impianti a carico immediato nei settori estetici

Corsi di specializzazione

- 2004 Corso di dissezione anatomica su cadavere Università V, Parigi
- 2004 Stages presso clinica del Prof. Khoury, Germania, in chirurgia avanzata
- 2005 Corso di dissezione anatomica su cadavere Università V, Parigi
- 2006 Corso di chirurgia implantare di base Dr. A. Sisti, Dr. S. Conti
- 2006 Corso estrazione VIII inclusi Dr. C. Clauser
- 2006/2007 Corso annuale di parodontologia Dr. S. Parma Benfenati
- 2007 Corso di chirurgia implantare avanzata Dr. U. Covani, Dr. G. Calesini, Dr. G. Rasperini
- 2008/2009 Corso annuale chirurgia orale Dr. C. Caluser, Dr. R Barone
- 2010 Corso annuale chirurgia avanzata su tessuti animali Dr. M. Csonka
- 2010 Corso base chirurgia piezoelettrica
- 2011 Corso chirurgia muco gengivale Prof. G. Zucchelli
- 2011-2012 Partecipazione a giornate/serate di aggiornamento riguardanti la chirurgia orale e implantare
- Esercita la libera professione odontoiatrica in Vicofertile-Parma
- Collabora presso numerosi studi con particolare interesse per la chirurgia orale e la protesi su impianti
- È stato relatore in corsi e serate per assistenti alla poltrona, sviluppando il tema della preparazione della camera operatoria e gestione del paziente in chirurgia implantare.